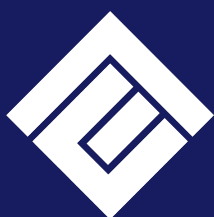


デジタルテクノロジーで
製造業を支援する
ソリューションベンダー



旭エンジニアリング株式会社

Asahi Engineering Co., LTD.

COMPANY INFORMATION

設計製造を支援する“PTCに特化したソリューションベンダー”
PTC製品を中心とした製品開発やコンサルティングを行う企業です。

ごあいさつ

変化、成長が著しい設計製造の現場に真摯に向き合い、皆様に信頼され創業30年以上を迎え、皆様とともに成長することができました。

これからDXやIoTなど変革していく中で、皆様へ価値あるご提案し、喜んで頂けるように精進し、皆様のさらなる成功にお力添えが出来ればと思っております。

これからも、私たちが大切にしている「信頼」「誠実」の下、より身近な存在になるべく、弊社製品シリーズの向上、最新技術のご提案、サービスの向上に取り組み、皆様のご発展と社会への貢献に努力して参ります。



代表取締役社長
川上 識史

会社概要

会社名	旭エンジニアリング株式会社
代表取締役	川上 識史
取締役	福吉 裕也
所在地	横浜市港北区新横浜3丁目18番14号 住生新横浜第2ビル 3階
TEL	045-474-3750（代表）
設立	1988年11月10日
資本金	2,500万
株主	旭ホールディングス株式会社（100%）
関連会社	株式会社ジェー・エス・ワイ
主な取引先	PTCジャパン株式会社 SB C&S株式会社

会社沿革

1988年11月	旭エンジニアリング株式会社 設立
1991年 4月	ME10向けアドオン製品 「AEマクロ」をリリース
1999年 4月	CoCreate Solid Designer向け アドオン製品Solidkitをリリース
2013年10月	PTC社と販売代理店契約を締結
2014年10月	MIP社製品の日本総販売店契約を締結
2014年10月	PTC社と外部委託契約を締結
2015年10月	プライバシーマーク取得 登録番号：10824349
2016年 6月	PTC製品のカスタマイズを実施できる SAP契約を締結
2021年10月	株式移転による持株会社「旭ホールディングス株式会社」を設立

事業内容

PTC製品のコンサル&サービス支援



CAD・PLM・AR・IoT製品の
販売及び導入コンサルティング。
導入支援・教育支援などを実施。

PTC アドオン製品の開発・販売



PTC アドオン製品の開発・販売。
35年以上の製品開発実績。

PTC製品のカスタマイズ



CAD・PLMのPTC製品を中心とした
カスタマイズを長年に渡って実施。

旭エンジニアリングの強み

PTCに特化した認定パートナー



PTCビジネスに特化した集団。
PTCアドオン製品を提供できる
国内では唯一のパートナー。

豊富な実績と高い技術力



PTCを35年以上継続しており、
PTC製品の技術に特化したエン
ジニアが多く在籍。

顧客目線



当社はもともと設計会社だったこと
もあり、お客様目線でのご提案を心
がけています。

OUR PRODUCT



国内で唯一 PTC アドオン製品の開発ができる PTC Enterprise Software Partner を契約するオフィシャルパートナー



設計業務を効率化する PTC Creo アドオン製品群

AEXはパッケージ製品なので、Creo Toolkitの購入が不要。サブスクリプションライセンスの費用のみで製品の導入が可能となります。



特徴

- 順次AEXの製品数を増やしていく予定
- 短期間での導入 & 業務の標準化を実現
- アドオンなので同一アプリケーション内で操作可能
- パッケージ製品での導入なのでToolkitの購入が不要

AEXを選択する理由



国内唯一のCreoアドオン

国内で唯一 PTCのアドオン製品の開発ができる認定パートナー。



実績多数

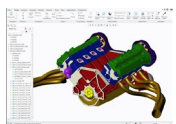
35年以上、PTCアドオン製品を開発する豊富な実績。



コスト削減

メンテナンス不要で短期間での導入・運用を実現。

AEXの主なアプリケーション（他アプリケーションも今後リリース予定）



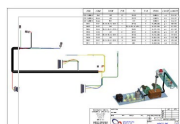
STEP

IGES

PVZ

モデル変換

Creoのモデルを指定した拡張子へ一括データ変換する製品です。



PDF

DXF

スタンプ

図面変換

データ変換に加えて、見積印などのカスタムスタンプを押印する機能も備わっています。

AE License Manager

Flexnet, Melsで管理されるソフトウェアライセンスの使用状況が見える化

CADを中心とした製品のライセンス使用数、時間を集計・解析し、ライセンス使用状況の見える化を実現します。



特徴

- Flexnet, Melsのライセンスサーバーに対応
- 複数のライセンスサーバーを集約管理できる
- 集計結果をExcelでレポート生成

AE License Managerの特徴

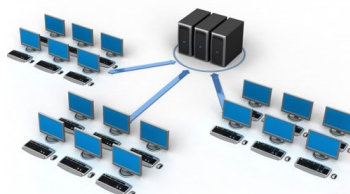
様々なソフトウェアに対応

PTC Creo
AutoCAD, Autodesk
Inventor, Solidworks,
Siemens NX etc...



複数サーバーの一括管理

複数のライセンスサーバーの使用状況を一括管理できます。事業所間の使用状況を簡単にレポート化できます。



OUR PRODUCT



Creo Elements / Direct の様々な設計シーンをカバーするアドオン製品群

AE Module for Creo Elements/Direct

AE Plus+

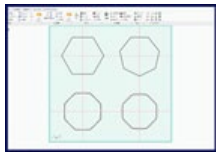


Creo Elements/Direct 製品の汎用モジュール

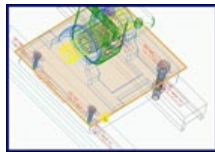
AE Plus+はPTC社のCreo Elements/Direct 製品の設計環境を大幅に強化するアドオン製品です。Modeling, Annotation, Drafting の様々な機能を搭載しています。

設計者様の要望を基に開発している為、多くの企業様にご満足いただける機能を用意しています。

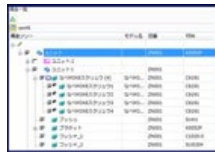
代表的な機能



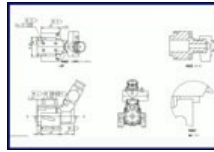
WP 2D作成・編集



JISねじ作成



属性管理



寸法検査表

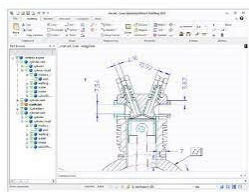


寸法作成・編集



風船・修正三角・表作成

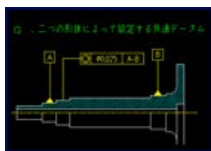
AEマクロ



Creo Elements/Direct Drafting 専用モジュール

PTC社の2D CAD Creo Elements/Direct Drafting向けの便利機能が充実しています。JISライブラリの機能や連続プロット、データ変換、様々な機能のショートカット機能などが搭載されています。

代表的な機能



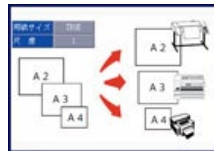
JIS幾何公差



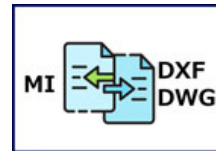
JISねじ



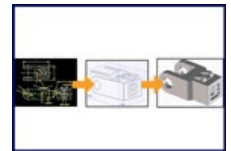
JISベアリング



連続プロット



図面変換



3次元半自動作成

その他 Creo Elements/Direct アドオン製品



SpaceCable

3Dハーネス設計ツール。高精度な設計と設計時間の短縮を実現。



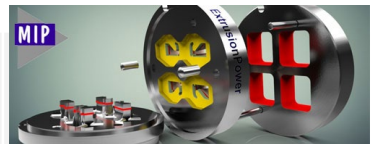
3次元配管設計ツール

直管のパイプ作成を強力にサポートするツール。



フレキシブルチューブ

曲管の3D CADモデルの作成を強力にサポートするツール。



ExtrusionPower

世界唯一のアルミ押出金型設計ツール。3Dモデルを瞬時に作成。

OUR SERVICE



PTC ソリューション特化型 サービス・運用支援

サービス内容

お客様のご要望に沿った様々な支援を実施



インストール作業

新しく製品を購入されたり、ハードウェアの移行に伴うインストール作業を代行します。



運用支援

お客様のご要望をヒアリングしたうえで最適な運用支援を実施します。



環境移行

ハードウェアの入れ替えなどによる環境の移行を実施します。



教育支援

PTC社及び当社製品の操作学習の為にトレーニングを実施します。(オンライン可)



バージョンアップ作業

各種製品のバージョンアップに加え、カスタマイズ部分もバージョンアップ可能です。



開発支援

お客様のご要望に合わせた開発を行います。(Creoのカスタマイズは大歓迎)

Creo & Windchillの導入支援・コンサルサービスも実施



Creo Parametric

インストール作業やコンフィグ設定に関わる導入支援を実施します。導入後のトレーニング実施しています。



Windchill

初期導入時のコンサルティングはもちろん、既に導入済みのお客様も利用範囲拡大のための支援やバージョンアップ等を実施します。

サービスの利用例

どんなお困りごとでもまずはご相談

導入支援のご相談

CADやPLM等の新規導入をご検討中なら是非ご相談ください。当社の実績を活かして早期導入を実現します。

開発・運用支援のご相談

既に導入済みのソフトウェアに関するお困りごとや開発・運用に関わるご相談もお待ちしています。

トレーニングの依頼

各種製品の基本操作を学習できるトレーニングを実施します。オンライントレーニングも実施しています。

トレーニング

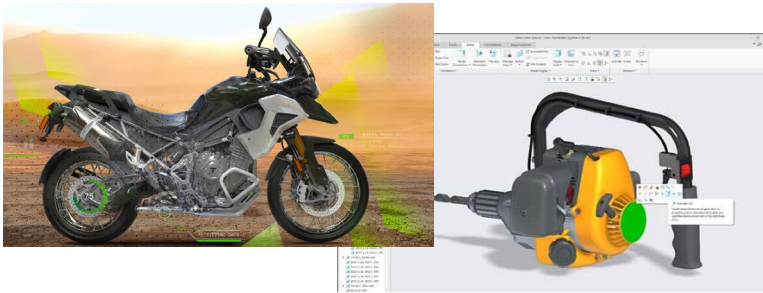
新人教育・中途採用・既存社員に対する新機能トレーニング等に活用

	🕒 期間	🎓 オンライン
旭エンジニアリング 製品トレーニング	1日	対応
PTC Creo Parametric (基本・トップダウン設計等)	1日～3日	対応
PTC Creo Elements/Direct Modeling・Drafting	1日～4日	対応
PTC Creo Illustrate	1日	対応
PTC Vuforia Studio	1日	対応
PTC Windchill・Model Manager	※要相談	

最新の設計を実現するCADソリューション

製品設計と開発のための 3D CAD/CAM/CAE ソフトウェアおよびソリューションを統合

製品の構想、設計、製造、革新を高いレベルで実現

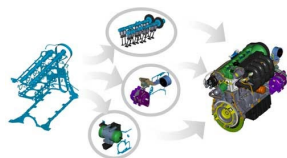


業界で最も強力な3D CAD

詳細設計プロセスに適した世界中の数万の企業に選ばれている最先端の革新的な3D CAD 機能が揃っています。

2D CAD、3D CAD、パラメトリック、およびダイレクトモデリング機能を活用して、設計を作成、解析、表示し、下流工程と共有することができます。

3次元モデルを“真”の情報源として管理できる様々な強み



マルチCADのハンドリング

他社CADデータをネイティブと同じように更新&簡単流用設計。

トップダウン設計

設計情報を子部品に伝達する「トップダウン設計」を実現。

豊富なパッケージと機能

CAEや金型設計、CAM、工学技術計算などの多彩な機能を提供。

最新の設計を実現

AIによる駆動設計、AR、付加製造等の新テクノロジーを提供。

Creoの標準パッケージに搭載される豊富な機能



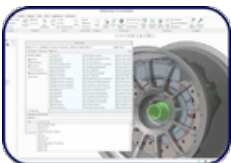
AR (拡張現実)

モデリングしたデータを実際のARデータに変換可能。



複数設計案の検討

オプションを作成し、素早くバリエーションを作成。



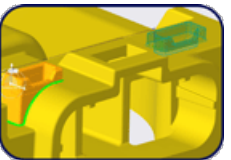
マルチCAD設計

ほかのシステムで作成した 3D モデルを開き、ジオメトリを直接編集。



上級レンダリング

Creo のシーンと外観をそのまま使用し、スタンドアローンの KeyShot へエクスポート。



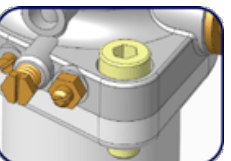
ダイレクト モデリング

ダイレクト編集機能ですばやいジオメトリ編集(移動、除去、添付、変更、ラウンド等)。



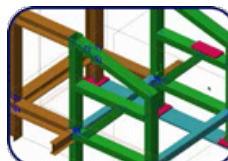
ヒューマンファクター

設計モデル人体モデルを組み込み検証。構造的エルゴノミクスを改善。



ねじ締結の設計

DIN、ANSI、ISO & JIS対応。シングルステップでファスナーを配置および関連する穴を作成。



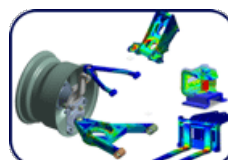
フレーム構造物の設計

フレーム構造物を迅速に設計。包括的でカスタマイズも可能なライブラリ。



配線/配管設計

配管・配線設計ソリューション。ブロック図、回路図、配線図、P&IDを作成。



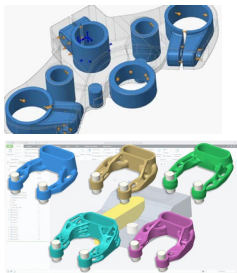
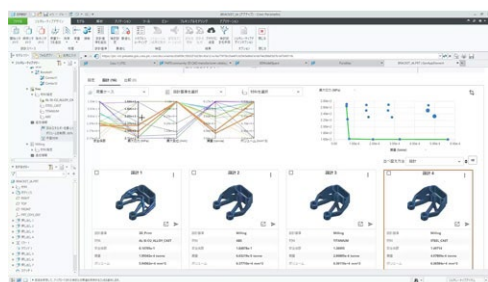
構造解析

構造解析と熱解析(応力、変位、変形の静解析、モード解析、熱流速 etc...)。

イノベティブな機能と多彩なCreo App

変化が速い製品開発の分野で競争優位性と市場シェアを獲得するために欠かせない Creo

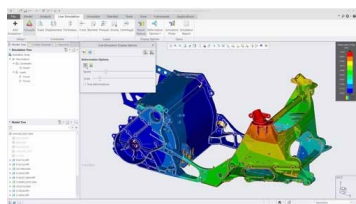
製品設計の“世界”を対象としたCreoの強力なテクノロジー



ジェネレーティブデザイン

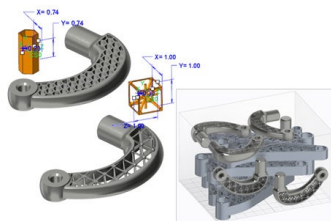
AI を活用して短時間で最高の設計を実現

ジェネレーティブデザインとは負荷、制約、使用材料、製造プロセスなどの要件から最適な設計を自動生成する方法です。CreoはAI駆動のジェネレーティブデザインを導入し、より短い時間で最高のデザインを提供するのに役立ちます。



AnsysベースのCAE

PTCとAnsysのパートナーシップによって提供されるリアルタイム解析と熱・構造・固有値解析等を実現するCreo Ansys Simulation。



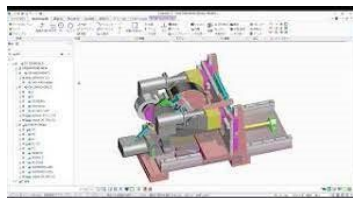
付加製造

設計、最適化、検証、プリントチェックのすべてを単一の環境で実行できるため、処理時間、面倒な作業、ミスが全体的に減少します。

企業の要件を満たす様々なCreoアプリケーション

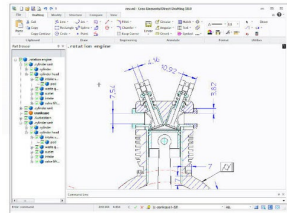
creo® elements/direct®

PTCが提供するノンヒストリーダイレクトモデリング & 機械設計2次元CAD



世界No1のダイレクトCAD

拘束条件や履歴の概念が存在せず、直感的にモデルを作成/変更できる3D CADです。



機械設計 2D CAD

製品設計者やエンジニアのニーズを満たすため、業界でも多くのシェアを誇ります。

基本形状
二つの重なった球体

➔

編集例

和
結合する

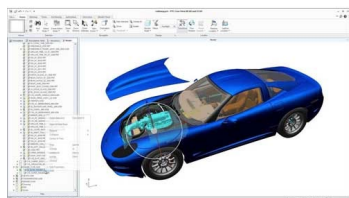
差
差し引く

積
重なった部分だけを残す

実例：差コマンドを使用した場合

- ① 型となるモデルを用意
- ② 差コマンドを実行
- ③ 黄BOXモデルの断面図

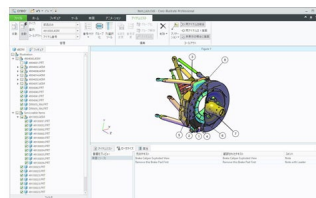
creo® view



ビューアアプリケーション

複雑で大規模な3D CADデータの製品形状をすばやく簡単にビジュアル化します。

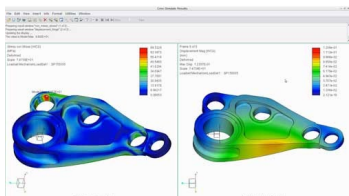
creo® illustrate



テクニカルイラスト

取扱説明書やサービスマニュアル、パーツカタログなどをより効率的に作成します。

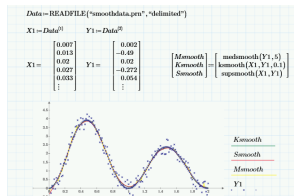
creo® simulate



シミュレーション製品

エンジニアに特化しており、共通のCreoユーザーインターフェイスが使われています。

ptc mathcad®



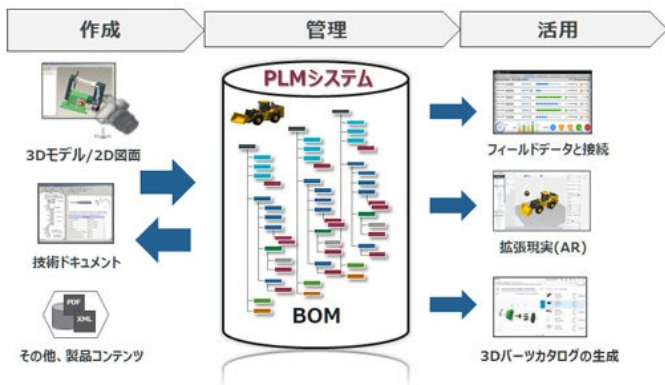
工学技術計算ソフト

文書化、根拠の証明、技術共有を実現する業界唯一の工学技術計算ソリューションです。

設計・製造を支援するPTC PLMソリューション

Windchillは企業のCADやドキュメント等の製品情報・BOM等、全ての情報を管理します

情報を一元管理 & フル活用できる製品ライフサイクル管理ツール

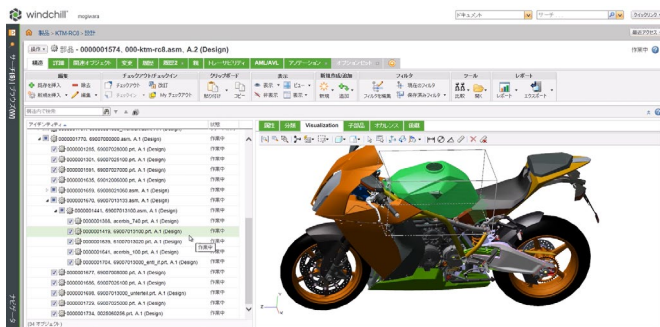


デジタルものづくりを実現する情報基盤

Windchillは企業の技術情報を一元管理し、“紙中心の業務スタイル”から“デジタルデータフル活用”の運用を実現できます。

設計部門だけでなく後工程部門でもCADデータ・BOM・技術ドキュメント等の製品情報を活用し、調達・製造に必要な情報をコンカレントに作り込むことができます。

3DデータとBOM情報を使いこなせるPLM

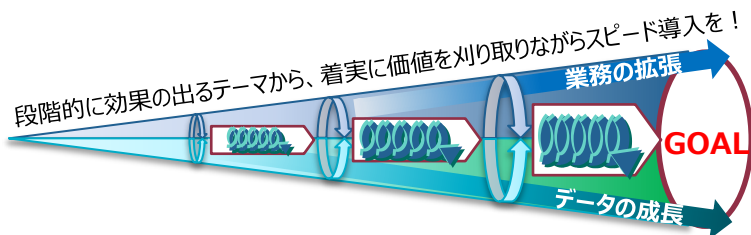


CADデータ管理に最も最適な設計環境

WindchillはマルチCAD対応で、3Dモデルからビューデータ、BOM管理までシームレスな環境を構築できます。

- Windchill機能がCADに内蔵
- 依存関係・参照の管理
- Windchill側から直接属性編集可能
- CADの構成からBOMを自動作成
- BOMとCADデータを同時に閲覧

確実に効果を出すカスタマイズ不要のPLM



スパイラルアップ方式によるシステム構築

Windchillはゼロからシステム開発するのではなく、あらかじめ用意されている標準機能をそのまま活用します。そして、将来のグローバル・エンジニア・データ管理構想を見据えながら短期間にシステム実装完了の実現が可能です。

Windchillの特徴



ノンカスタマイズで導入
GUIで設定するだけ。



マルチCAD対応
他社製CADの管理が可能。



BOM自動生成
CAD構成からEBOM自動作成。



ベストプラクティス
世界の成功例を基に運用可能。



グローバルで利用可能
海外拠点に即座に対応可能。



“見える化”システム
早い段階から実機で可視化。

Windchillの導入で期待できる効果



トレーサビリティの確保

CAD、ソフトウェア、文書、製品構造、設計変更情報等の情報を関連付けてトレーサビリティを確保します。



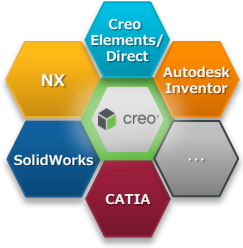
後工程での活用やDXの実現

生産・サービスでのデータ活用だけでなく、情報リソース源としてPLMはDXに重要な情報基盤となります。

短期間で価値を見出すPDM機能と多彩なモジュール

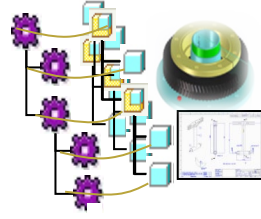
Windchillは豊富な標準機能をベースに早期立ち上げ・運用が可能です。

Windchill PDMLINK (製品データ管理機能)



マルチCADデータ管理

特定のCADに限定された管理から脱却できるため、Windchill内に設計情報を集約できます



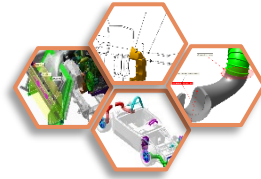
設計BOM管理

製品構成に対応するEBOMを定義、設計変更の影響をモシなく修正できます。CAD構成から自動BOM作成できます。



ドキュメント管理

MS Office、PDF等のWindowsファイルやURLリンクをWindchillに登録できます。



ビューデータの作成

CAD、文書等のビューアデータ、PDFを自動作成し、誰でも簡単にデータの閲覧が可能です。



ワークフロー管理

承認依頼～承認～通知発行までの出図配布管理が可能です。また、設計DRを目的としたワークフローも用意されています。



変更管理

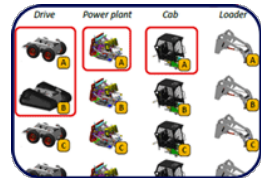
問題の発生から設計変更要求及び設計変更の実施まで、一貫した変更プロセスを管理できます。

Windchill PLM Module (アドオンモジュール)



部品分類・スペック管理

部品標準化により部品分類やスペックを効果的に管理するためのモジュール。



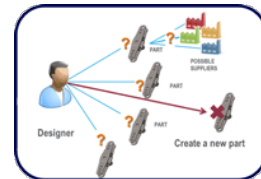
製品バリエーション管理

製品BOMのバリエーション管理を行うためのモジュール。



プロジェクト管理

プロジェクトの情報(スケジュール、タスク、データ等)を管理可能。



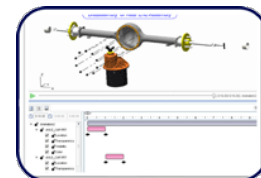
サプライヤー管理

サプライヤ及びサプライヤ部品の管理を行うためのモジュール。



製造BOM・製造工程管理

EBOMからMBOMをシームレスに作成し、製造工程管理を行うことが可能。



サービスBOM管理

サービスBOMや保守部品等のパーツリストを管理するためのモジュール。

Windchill のデジタルデータを有効活用するソリューション

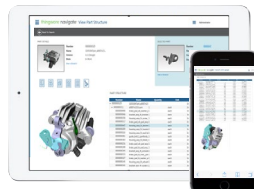
製品データをARで活用

WindchillのCADデータをARに変換し、ARを用いた作業指示やトレーニングに活用できます。



専用アプリで他部門へ情報共有

Windchillのビュー用アプリケーションを活用し、製品情報を設計部門以外へ共有するときに非常に役立ちます。



拡張性に優れた包括的なエンタープライズ AR プラットフォーム

あらゆるビジネスニーズに応じて適切な AR 技術を提供します

vuforia® studio™

マルチCADに対応したARコンテンツを作成できるソリューション

3D CADデータを取り込み、ARコンテンツを作成できるWebブラウザをベースとした製品です。



特徴

- 作成したARコンテンツは、スマホアプリのVuforia ViewやMicrosoft HoloLensで再生可能
- コーディングを必要としないプログラムレスで開発可能

活用方法

- 設計DRに利用し、部門間のコミュニケーションを向上
- 紙の文書ではなく、ARで作業手順書を表示
- 展示会や新人研修でARデータを活用

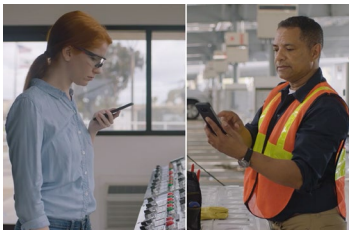
3D CADを活用し作業指示書をARコンテンツで実現



vuforia® chalk™

高度ARテクノロジー+高解像度ビデオによる遠隔支援ツール

従業員が効果的に作業者と繋がり、スマホやタブレットを通じて遠隔地からリアルタイムに指示できます。



テレビ電話+ARマーカーで指示



特徴

- 音声とマーキングで正しい指示・支援が可能
- セッションを自動的に画像として保存
- 通信環境が悪くても遠隔支援が可能な低帯域幅モード
- スマホアプリ&PCに対応

効果

- 出張コストの削減
- 保守サービスの品質向上（技術員の教育期間の短縮）
- お客様満足度向上



取引先と利用できるライセンス体系

社外の作業者に対し操作の指示やガイドが可能



ARマーカーを使用した遠隔支援

マーカーは物体や面に固定表示され、正しい指示が可能

その他 Vuforia AR エンタープライズソリューション

vuforia® instruct™



CAD ベースの作業指示

3D の作業指示を現場の作業員に提供し、品質検査および現場メンテナンスのユースケースを最適化できます。

vuforia® expert capture™



知識・技能を記録・伝承

AR によるステップバイステップの作業指示を迅速・簡単に作成し、作業を素早く正確に行えるようになります。

産業 IoT ソリューションプラットフォーム

産業 IoT 導入の技術面の障害を取り除き、迅速に価値を生み出せる実用的なソリューション

接続

産業 IoT の第一歩は産業用コネクティビティ



概要

- 豊富なドライバーが用意され、標準化された産業用コネクティビティを確立
- 安全性が高く簡単に展開できる埋め込み可能な通信機能を利用して、あらゆるセンサー・デバイス・危機に接続することが可能

構築

IoT 導入を最大限に簡略化

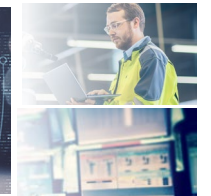


概要

- ThingWorx は、拡張性と安全性に優れた IoT ソリューションの構築を簡略化できるよう設計
- ドラッグアンドドロップ機能によって、手動でのコーディングやその他の時間を要する作業を削減

管理

物理的な設備とデジタル資産を一元的に統括、管理、維持



概要

- 稼働時間の増加、コスト削減、役割ベースの情報の可視化および制御
- ThingWorx の既存機能とアプリケーションによって、設備と業務のパフォーマンスを確実に最適化

分析

データを価値あるインサイトに変える



概要

- ThingWorxの分析エンジンが高度な人工知能や機械学習を活かして複雑な分析を簡略化・自動化
- 自動機械学習によるモデル作成、直感的なユーザーインターフェースを介して診断や予測、予防に関する出力を提供

体験

IoT データの可視化



概要

- 良質な視覚化エクスペリエンス
データを良質な視覚情報に変換することで、従業員の俊敏性を向上・コラボレーションの活発化。更にVuforiaとのシームレスな統合も可能
- リアルタイムのデータインサイト
センサー、アプリケーション、システムのデータを利用して、ニーズに合致した情報を取得



ASAHI EG

旭エンジニアリング株式会社

神奈川県横浜市港北区新横浜3丁目18番14号

住生新横浜第2ビル 3階

TEL 045-474-3750

E-mail info@asahi-eg.co.jp



<https://asahi-eg.co.jp>

Copyright Asahi Engineering Co., LTD.

PTCの社名、ロゴマークおよびPTC製品の名称およびロゴマークは、
米国およびその他の国におけるPTCまたはその子会社、
あるいはその両方の商標または登録商標です。
その他の製品名および企業名は全て、各所有者の商標または登録商標です。

