

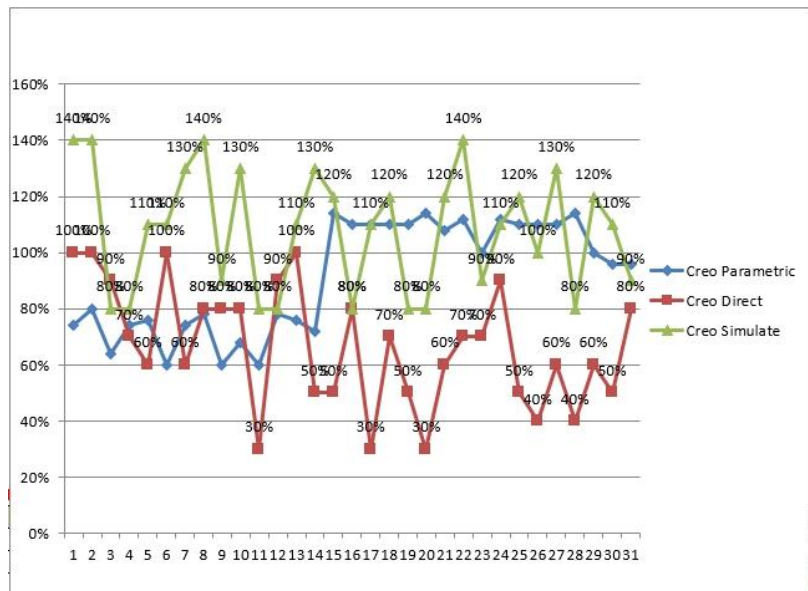


PTC社製CADのライセンス使用状況を視覚化

現状把握とその後の運用の為に

ライセンス管理ツールは、PTC社製CADのライセンス使用状況を取得し、グラフによる「見える化」を実現できます。通常はライセンスの使用状況を把握することは困難ですが、本製品によって事業部単位やユーザ単位で指定期間の使用状況を確認できます。

使用状況を把握することで、適切なライセンス数を精査することができ、企業のコスト削減及び業務管理に大きく役立ちます。



適切な管理で問題解決



必要以上のライセンス数の把握

特にサブスクリプションの場合、コスト増加に繋がります



繁忙期に必要なライセンスの把握

設計業務が止まってしまうと深刻な問題に繋がります



事業部単位での管理工数の効率化

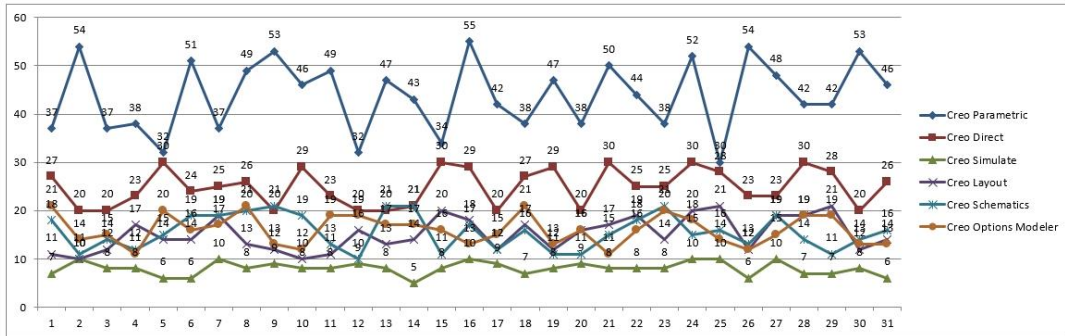
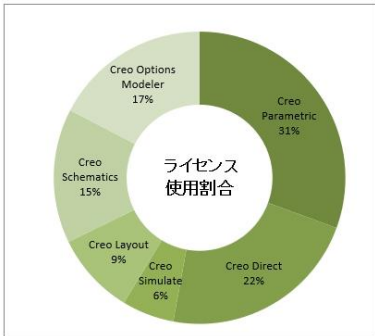
事業部を跨った管理も最小限の工数で行えます



Excel形式で結果が出力される為、結果を簡単に流用できます！

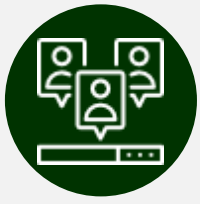
Microsoft Excelによる集計結果の表示

表示対象選択



[データ] グラフで表示するServerNameとGroupを選択してください。

Date	ServerName	Group	License	Ave	1	2	3	4	5	6	7	8	9	10	11	12	13	14	15	16	17	18	19	20	21	22	23	24	25	26	27	28	29	30	31	
2018/3	東京事業所	Creo Parametric	50	37	54	37	38	32	51	37	49	53	46	49	32	47	43	34	55	42	38	47	38	50	44	38	52	30	54	48	42	42	53	46		
2018/3	東京事業所	Creo Direct	30	27	20	20	23	30	24	25	26	20	29	23	20	20	21	30	29	20	27	29	20	30	25	25	30	28	23	30	28	23	30	28	20	26
2018/3	東京事業所	Creo Simulate	20	7	10	8	8	6	6	10	8	9	8	8	9	8	5	8	10	9	7	8	9	8	8	8	8	10	10	6	10	7	7	8	6	
2018/3	東京事業所	Creo Layout	20	11	10	12	17	14	14	19	13	12	10	11	16	13	14	20	18	12	17	12	16	17	19	14	20	21	12	19	19	21	12	14	14	
2018/3	東京事業所	Creo Schematics	20	18	11	14	12	15	19	19	20	21	19	13	10	21	21	11	17	12	16	11	11	15	18	21	15	16	13	19	14	11	14	16		
2018/3	東京事業所	Creo Options Modeler	20	21	14	15	11	20	16	17	21	13	12	19	19	17	17	16	13	15	21	13	16	11	16	20	18	14	12	15	19	19	13	13		



ユーザ別集計
ユーザ単位の使用状況を集計できます。
ユーザ情報は任意の情報を設定可能です。



グループ別集計
ユーザをグループ分けできます。
事業部単位で管理できます。



閾値の設定
グループ単位で閾値を設定することで
無駄な消費数等を把握できます



グラフ化
取得ログを基に自動でグラフを生成します。
出力期間(年/月/日)や出力単位(ライセンス数/時間)が指定可能です。

ライセンス管理ツールの特徴

2種類のライセンス管理ツール

PTC Creo® Elements/Direct®

2つのライセンスサーバ(FlexNET / Mels)向けに2製品ご提供しています。
FlexNET : PTC Creo
Mels : Creo Elements/Direct

複数のサーバを管理可能

同時に複数のライセンスサーバから集計し、一括で使用状況を管理できます。
拠点間を跨った管理が可能となります。

製品価格 永久ライセンス : ￥500,000 (保守費用 : ￥100,000)
製品価格 サブスクリプション : ￥200,000 / 年

※ライセンスサーバ1台あたりの金額です。
複数ライセンスサーバの場合には営業担当までお問合せ下さい。

AE-LM-1803

旭エンジニアリング株式会社
Asahi Engineering CO.,LTD.

TEL : 045-474-3750
<https://asahi-eg.co.jp>