

Creo® Options Modeler Extension

製品プラットフォームの作成と検証

Creo® Options Modeler Extension (OMX) は Creo Parametric™ と完全に統合されたアドオン製品であり、パラメトリック 3D CAD ソリューションの全機能に加え、製品プラットフォームの作成、検証機能が必要な設計エンジニア向けに作成されています。

設計エンジニアは、製品開発の際にさまざまな課題に対応する必要があります。このことは、IoT テクノロジーを活用するために設計戦略を再検討する場合に特に当てはまります。モジュール製品を使用することで、大幅なコストの上昇を抑えてさまざまなタイプの製品を提供しつつ、複雑性を緩和することができます。

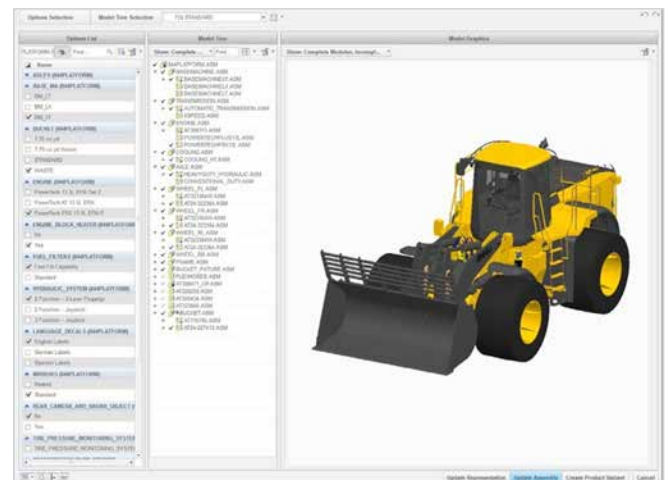
Creo OMX を使用する設計者は、モジュール製品アーキテクチャを作り出し、製品モジュールのインターフェースとアセンブリの方法を定義することで、顧客に固有の製品を短時間で設計し、検証することができます。PTC の製品ライフサイクル管理ソフトウェア、Windchill® と Creo Options Modeler を併用すると、個々の部品表 (BOM) で定義された製品コンフィギュレーションを作成し正確に 3D 表示して検証することができます。

Creo OMX と Creo Parametric を組み合わせれば、正確な質量や重心などの特性を確認し、干渉などの重要な領域の問題をチェックして解消することで、作成した製品を検証することができます。

主なメリット

- 設計の初期段階で製品モジュールを 3D で作成、検証し、設計サイクルを短縮化できます

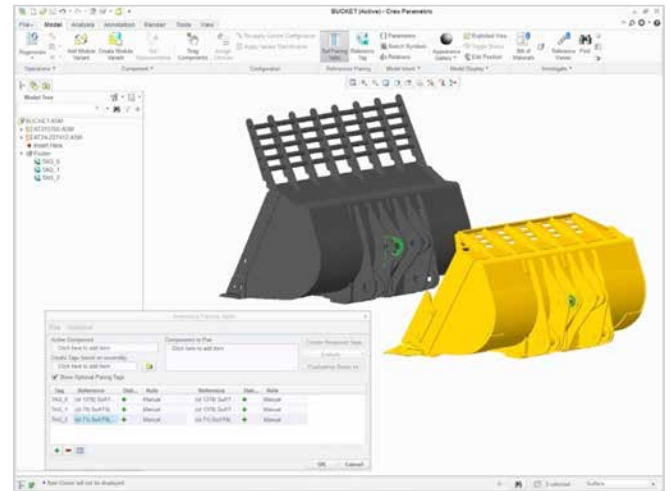
- PTC Creo の 3D モデルと、Windchill の製品コンフィギュレーションに関する部品表やビジネス ロジックを直接再利用することで、プロセス エラーと設計のやり直しを減らすことができます
- 共通のアーキテクチャと製品モジュールを定義してあらゆる製品の作成を自動化し、そのインターフェース方法、アセンブリ方法の管理に役立てることができます
- 手作業ではエラーの生じやすいタスクを自動化して、早い段階で製品を最適化できます
- 早い段階で設計情報を共有し、社内の別チーム、サプライヤ、顧客からのフィードバックを考慮に入れることで、正確な情報伝達を行うことができます



利用可能な製品オプション、部品構造、3D モデルを組み合わせ

機能と仕様

- モジュール製品アーキテクチャを詳細に視覚化して検証
- 一元化された環境ですべての関連情報を表示、操作：
 - モジュール製品アーキテクチャ
 - 3D モデル
- 複数の選択肢から製品モジュールを選択し、その製品を 3D で正確に視覚化
- モジュール製品アーキテクチャを柔軟に作成、変更
 - トップダウン方式、ボトムアップ方式でモジュール製品アーキテクチャを作成：
 - トップダウン**：新製品の製造に理想的。個々のモジュールおよびモデルに依存しないトップレベルのモジュール製品アーキテクチャを作成します *
 - ボトムアップ**：既存の製品に新しい製品モジュールを追加する場合に理想的。トップレベルの製品アーキテクチャに依存しない個々のモジュールを作成します
- 既存の製品を再利用して新しいモジュール製品アーキテクチャを作成：
 - CAD からでは、Creo の既存の部品とアセンブリを直接使用できます
 - PLM から直接個々の BOM を使用 *
- モジュール製品アーキテクチャのモジュールバリエーションを変更、追加、削除
- 3D でのアセンブリ操作をスピードアップ
- インタフェースとアセンブリのタグを定義して、モジュールバリエーションを交互に作成
- 構成可能モジュールを作成して複数のオプションを容易に管理



コンフィギュレーション可能モジュールを作成して複数のオプションを容易に管理

- 正確な 3D 表示でモジュール製品を生成 (Creo Parametric では質量や重心、干渉などの重要領域を検証可能)
- 作成した 3D モデルをシミュレーションや製造などの下流工程で使用可能
- 既存の BOM を利用

* Windchill が必要です

Creo の利点

Creo は製品のイノベーションを促進し、設計の優れた部分を再利用して、推定を事実で置き換えることにより、よりよい製品をスピーディにお届けできる 3D CAD ソリューションです。製品設計の初期段階から接続機能を持つスマート製品まで、Creo にお任せください。拡張現実を追加すれば、誰もが設計を視覚化できます。変化の速い産業用 IoT 業界において、PTC ほどすばやく効果的に大きな価値を手に入れられる会社はほかにありません。

サポート対象プラットフォームとシステム要件

最新のサポート対象プラットフォームとシステム要件については、[PTC サポート ページ](#)をご覧ください。

詳細については、www.PTC.com/product/creo

© 2017, PTC Inc. (PTC) All rights reserved. ここに記載された情報は情報提供のみを目的としており、事前の通知なしに変更される可能性があります。また、PTC が保証、約束、提案を行うものではありません。PTC、PTC ロゴ、およびすべての PTC の製品名およびロゴは、米国およびその他の国における PTC またはその子会社、あるいはその両方の商標または登録商標です。その他の製品名または企業名はすべて、各所有者の商標または登録商標です。新製品や新機能のリリース時期は予告なく変更されることがあります。

J10478-CreoOptionsModelerJA-1217

- お問い合わせはこちら -



旭エンジニアリング株式会社
Asahi Engineering CO.,LTD.

〒222-0033
横浜市港北区新横浜3-18-14 住生新横浜第2ビル 3階
URL : <https://asahi-eg.co.jp>
お問合せ先 : info@asahi-eg.co.jp