

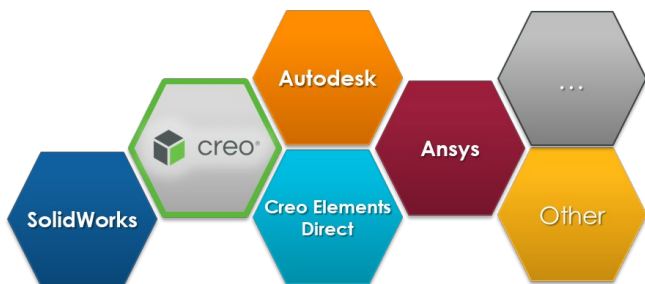


AE License Manager

FlexNet・Melsのライセンス管理

ソフトウェアのライセンス使用状況を可視化

FlexNET / mels のライセンスサーバーに対応



FlexNET / melsでライセンスを管理する各製品の
使用状況をレポートします。

複数のライセンスサーバーを一括管理



同時に複数のライセンスサーバーから集計し、
一括で使用状況を管理できます。

主な対応製品

提供元	主な製品
Autodesk, Inc.	AutoCAD, Autodesk Inventor
ANSYS Inc.	Ansys CAE 製品 (Ansys Mechanical 等)
Dassault Systèmes	SolidWorks
PTC	Creo Family, Creo Elements/Direct
Siemens	Siemens NX, Simcenter Flotherm
LATTICE TECHNOLOGY	XVL Studio

FlexNetで上記に記載のないソフトウェアをお持ちの場合は、販売前に動作確認を行わせていただきます。

ライセンス管理の導入メリット

ライセンス管理で様々なコスト削減を実現

AE License Managerは、Flexnetとmelsで管理されたソフトウェアのライセンス使用状況をExcel レポートによって「見える化」できます。

通常はライセンスの使用状況を把握することは困難ですが、AE License Managerを導入することで右記の効果が期待できます。

無駄なソフトウェアのコスト削減

ライセンス利用数の最適化を行うにはライセンス管理が必須。

ライセンス管理工数の削減

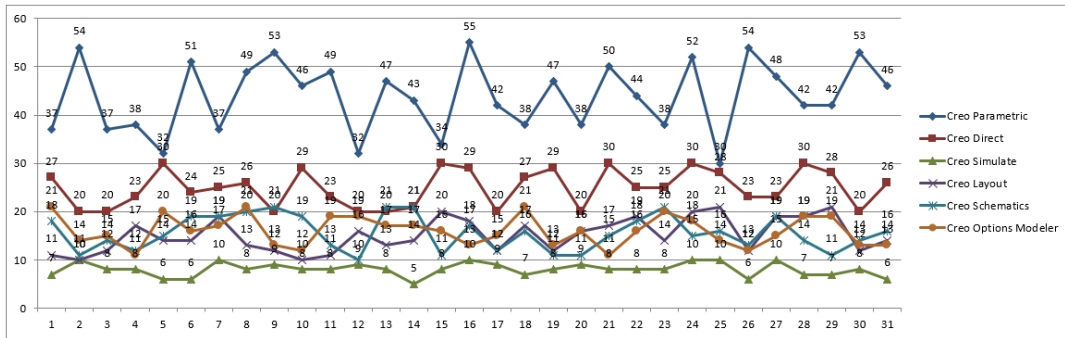
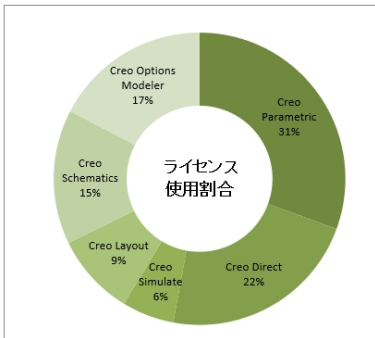
複雑なライセンス形態&ユーザー、部門別の管理が可能に。

ライセンスへの意識向上

現場にライセンス管理の意識を浸透させることに繋がる。

Microsoft Excelによる集計レポートで使用状況を見る化

表示対象選択



【データ】 グラフで表示するServerNameとGroupを選択してください。

Date	ServerName	Group	License	Avg	1	2	3	4	5	6	7	8	9	10	11	12	13	14	15	16	17	18	19	20	21	22	23	24	25	26	27	28	29	30	31	
2018/3	東京事業所	Creo Parametric	Creo Parametric	50	37	54	37	38	32	51	37	49	53	46	49	32	47	43	34	55	42	38	47	38	50	44	38	52	30	54	48	42	42	53	46	
2018/3	東京事業所	Creo Direct	Creo Direct	30	27	20	20	23	30	24	25	26	20	29	23	20	20	21	30	29	20	27	29	20	30	25	25	30	28	23	30	28	20	26	20	26
2018/3	東京事業所	Creo Simulate	Creo Simulate	20	7	10	8	8	6	6	10	8	9	8	8	9	8	5	8	10	9	7	8	9	8	8	8	10	10	6	10	7	7	8	6	6
2018/3	東京事業所	Creo Layout	Creo Layout	20	11	10	12	17	14	14	19	13	12	10	11	16	13	14	20	18	12	17	12	16	17	19	14	20	21	12	19	19	21	12	14	14
2018/3	東京事業所	Creo Schematics	Creo Schematics	20	18	11	14	12	15	19	19	20	21	19	13	10	21	21	11	17	12	16	11	11	15	18	21	15	16	13	19	14	11	14	16	16
2018/3	東京事業所	Creo Options Modeler	Creo Options Modeler	20	21	14	15	11	20	16	17	21	13	12	19	19	17	17	16	13	15	21	13	16	11	16	20	18	14	12	15	19	19	13	13	

その他機能



ライセンス使用状況の収集

MelsやFlexNetのライセンス使用状況を収集します。収集間隔の時間も設定することが可能です。



グループ管理

ユーザーをグループで管理することが可能です。部門や事業部などの単位でレポートを生成できます。



アラート通知

稼働率やしきい値が設定値を超えた場合に管理者に対してメールによるアラートを通知できます。



レポート生成

集計データをExcelでレポート出力できます。レポートの集計単位や対象期間を設定可能です。



ユーザー管理

ユーザー管理を行うことができるため、ユーザー単位のライセンス使用状況を可視化できます。



しきい値

各ソフトウェアのライセンスに対してしきい値を設定することで無駄な消費数等を把握できます。



集計データの再作成

各設定を変更した情報をレポート生成に必要な集計データに反映させることが可能です。

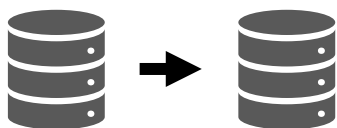


充実したヘルプ

各設定画面からヘルプにアクセスできます。これにより管理者も簡単に設定を行うことが可能です。

製品価格

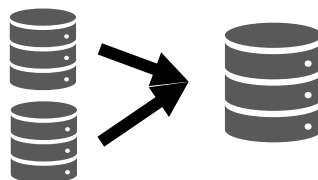
シングルホストプラン



収集対象の
Licサーバー1台

サブスクリプション : ￥300,000 / 年
永久ライセンス : ￥750,000
(保守費用 : ￥150,000)

マルチホストプラン



収集対象の
Licサーバー複数台

サブスクリプション : ￥500,000 / 年
永久ライセンス : ￥1,200,000
(保守費用 : ￥240,000)

AE-LM-2301



旭エンジニアリング株式会社
Asahi Engineering CO.,LTD.

TEL : 045-474-3750
E-Mail : info@asahi-e.g.co.jp
https://asahi-eg.co.jp